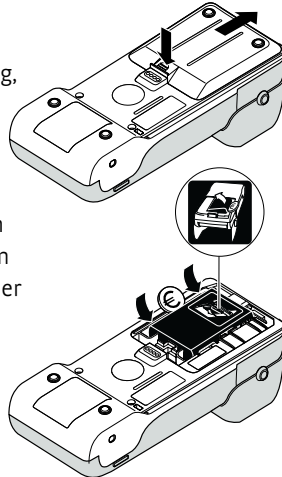


So einfach und schnell installieren Sie Ihr XENTISSIMO-Terminal.

1. Entfernen des Akkus

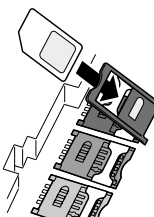
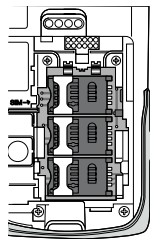
Klappen Sie den PIN-Sichtschutz in die aufrechte Position und entfernen Sie die Abdeckung des Akkufachs auf der Rückseite des Terminals:

- Drücken Sie mit dem Daumen von oben gegen die Akkufachabdeckung, um sie zu lösen.
- Schieben Sie die Abdeckung nach rechts.
- Entnehmen Sie den Akku. Befolgen Sie dafür die Anweisungen auf dem Akku-Aufkleber und setzen Sie in der kleinen Öffnung unten rechts am Akku eine Münze an, um den Akku damit anzuheben.



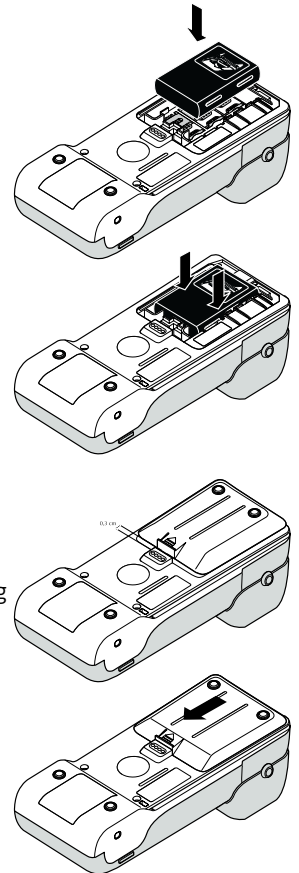
2. Einlegen der SIM-Karte

- Öffnen Sie den vorderen und mit „SIM“ gekennzeichneten Steckplatz.
- Schieben Sie die silberne Verriegelung der SIM-Kartenhalterung nach rechts, bis Sie ein Klicken hören. Klappen Sie die SIM-Kartenhalterung nach rechts um.
- Setzen Sie die SIM-Karte ein, wobei die abgeschrägte Kante wie in der Abbildung unten dargestellt, ausgerichtet sein muss. Achten Sie darauf, dass Sie die Karte vollständig in die Halterung einschieben.
- Schließen Sie den Steckplatz wieder, indem Sie die SIM-Kartenhalterung umklappen und die silberne Verriegelung nach links schieben, bis sie hörbar einrastet.



3. Einsetzen des Akkus

- Schieben Sie den Akku in den dafür vorgesehenen Schacht.
- Setzen Sie den Akku so ein, dass der Aufkleber mit den Anweisungen, wie der Akku auszubauen ist, nach oben zeigt.
- Achten Sie darauf, dass die Kontakte an der Oberseite des Akkus an den entsprechenden Kontakten im Terminal anliegen.
- Drücken Sie den Akku an der unteren rechten Ecke und oberen linken Ecke nach unten, bis er hörbar einrastet.
- Schließen Sie die Akkufachabdeckung wieder.
- Legen Sie die Akkufachabdeckung so wieder auf, dass an der oberen Kante ein Spalt von etwa 3 mm verbleibt.
- Schieben Sie die Akkufachabdeckung nach links, bis sie hörbar einrastet.



4. XENTISSIMO einschalten

- Drücken Sie auf der Tastatur des XENTISSIMO-Terminals die gelbe Taste mit der Aufschrift „Corr/On“. Tastatur und Display werden daraufhin für ca. 15 Sek. beleuchtet und im Display erscheint „XENTISSIMO Starting“.
- Nach ca. 45 Sek. erfolgt die Abfrage Ihrer GSM-PIN. Geben Sie Ihre GSM-PIN ein und bestätigen Sie Ihre Eingabe mit der grünen OK-Taste. Warten Sie einen Moment bis die Signalstärke auf mindestens 2 steht. Nach einer weiteren Bestätigung mit der OK-Taste erscheint im Display die Meldung „Willkommen“ und „Bitte Karte einstecken/Bitte Betrag eingeben“.

Ihr XENTISSIMO-Terminal ist betriebsbereit.

Haben Sie dazu noch Fragen? Unsere kostenfreie Service-Hotline hilft Ihnen gerne.

Telefon: 0800 5511225 oder besuchen Sie uns unter **www.easycash.de**